

MEHR ALS NUR EIN TOR...

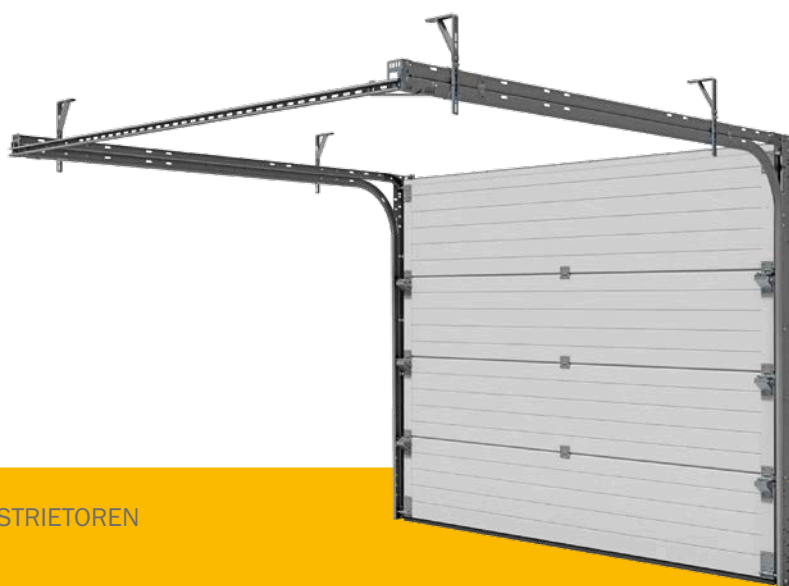


Produktübersicht

# GARAGENTORE

**TJIMI**  
**TJORE**

HERSTELLER VON GARAGEN- UND INDUSTRIETOREN



**Modulares System mit universell  
einsetzbaren Laufschienenset  
passend für jede Privattor-  
Lösung**



HOME-X



HOME-F



HOME-R



HOME

## Eine Lösung für alle Garagentore

HOME ist unser modulares System, das für fast jedes Privattor eine Lösung bietet. Das System nutzt einen universellen Schienensatz, den Sie als Grundlage für eines der folgenden Systeme verwenden können:

### HOME-X

System mit Zugfedern

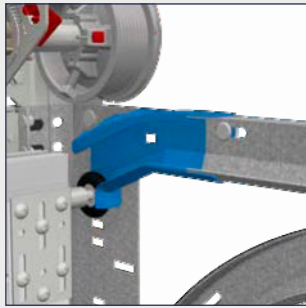
### HOME-F

Torsionsfedern vorne

### HOME R

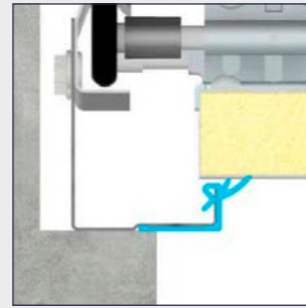
Torsionsfedern hinten





**Gerader oder gebogener Schienensatz**

Sie können bei allen Varianten einen horizontalen Schienensatz mit gerader Schiene oder einer kurzen Aluminiumkurve wählen.



**Profil und Dichtung**

Vertikalwinkel und Sturzprofile können bis zu 30 mm in der lichten Höhe angebracht werden. Die Seitendichtung garantiert eine perfekte Abdichtung.



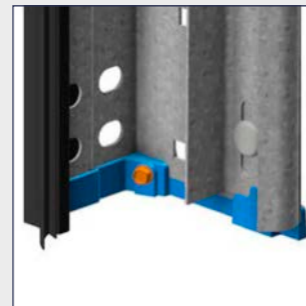
**Schneiden**

Alle Schienensätze können um bis zu 125 mm gekürzt werden, ohne dass zusätzliche Löcher gebohrt werden müssten.



**Abdeckung für Zugfeder**

Aus Sicherheitsgründen und zur Verbesserung der Optik können Sie bei HOME-X eine Abdeckung für die Zugfeder wählen.



**Kunststofffuß für Vertikal Zarge**

Diese Kunststofffüße wirken Korrosion an der Unterseite des Vertikalwinkels entgegen.



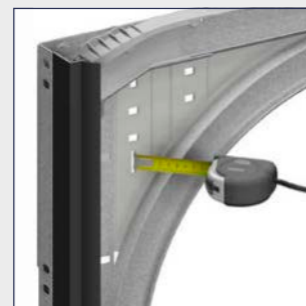
**Vorbereitet auf Lichtschanke Die Löcher für die SOMMER**

Lichtschanke sind bereits in den Vertikalwinkeln angebracht.



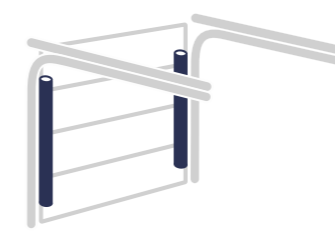
**Ausrichtung**

Die Ausrichtung des Tors wird durch die Verwendung eines Ausrichtungsprofils erleichtert und beschleunigt.



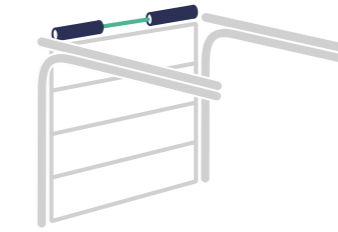
**Hilfreiche Montageplatte**

Die spezielle Öffnung erleichtert die Messung von Ecke zu Ecke, um die Rechtwinkligkeit zu prüfen



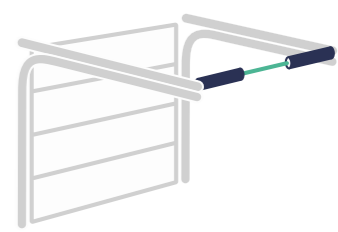
**HOME-X**

- Privator-System mit Zugfedern
- Einfache und schnelle Montage durch das einzigartige Federungssystem mit innovativen Komponenten
- Integrierter und patentierter Kabellängen-Kompensator
- Komplett vorbereiteter Federsatz
- Optionale Abdeckung für Zugfedercover



**HOME-F**

- Privator-System mit Torsionsfedern vorne
- Patentiertes Federwellen-Positionierungssystem
- Die am häufigsten anwendbare Privator-Lösung



**HOME-R**

- Privator-System mit Torsionsfedern hinten
- Patentiertes Federwellen-Positionierungssystem
- Reduzierter Einbauraum macht es für Renovierungsprojekte perfekt

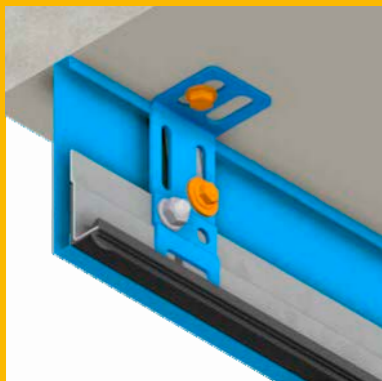
	HOME-X	HOME-F	HOME-R
Max. Torblattgewicht	130 kg	290 kg***	165 kg
Max. Torhöhe	3 000 mm	3 000 mm	3 000 mm
Max. Torbreite	4 750 mm**	6 000 mm**	5 500 mm**
Min. Seitenraum	> 85 mm*		
Min. Sturzhöhe	> 60 mm*	> 200 mm*	> 120 mm*
	> 100 mm*		> 120 mm*

\* Durchfahrtsreduzierung (max. 30 mm in der Höhe und auf jeder Seite)

\*\* Abhängig von Torhöhe und Gewicht

\*\*\* Zertifizierte Systembegrenzung abhängig vom Antrieb

*Wenn kein seitlicher Platz oder  
am Sturz vorhanden ist*



## HOME Zero

Für Einbausituationen ohne seitlichen Anschlagmöglichkeiten oder auch unter der Decke, haben wir speziell unser HOME-System durch das HOME Zero erweitert. Mit diesen Komponenten können Sie das Schienensystem direkt an der Wand oder Decke montieren. Die Befestigungen sind mit hochwertigen Profilen abgedeckt, um ein dauerhaftes und modernes Finish zu gewährleisten.

Eine ideale Lösung für so genannte Tunnelgaragen oder Renovierungsprojekte, die fast keinen seitlichen Platz oder Platz unter der Decke haben.

- Ideal für Situationen **mit glatten Wänden ohne seitliche Anschlagmöglichkeiten**
- Komplette passend für **HOME-X** oder **HOME-R**
- Geeignet für **HOME-F**, wenn der seitliche Platz begrenzt ist
- Ein Abdeckprofil von 120 mm für den **Sturz oder die Seiten** und ein Abdeckprofil von **85 mm für die Seiten**
- Einsetzbar für eine maximale Garagenbreite von **3170 mm** und einer maximalen Deckenhöhe von **3000 mm**
- In verschiedenen **RAL-Farben** erhältlich



MEHR ALS NUR EIN TOR...



JIMI TORE, s. r. o.  
Altyre 3285/1 B  
767 01 KROMERIZ  
Tschechische Republik  
E-mail: [export@jimitore.eu](mailto:export@jimitore.eu)  
[www.jimitore.eu](http://www.jimitore.eu)



**TORE**  
JIMI

HERSTELLER VON GARAGEN- UND INDUSTRIETOREN